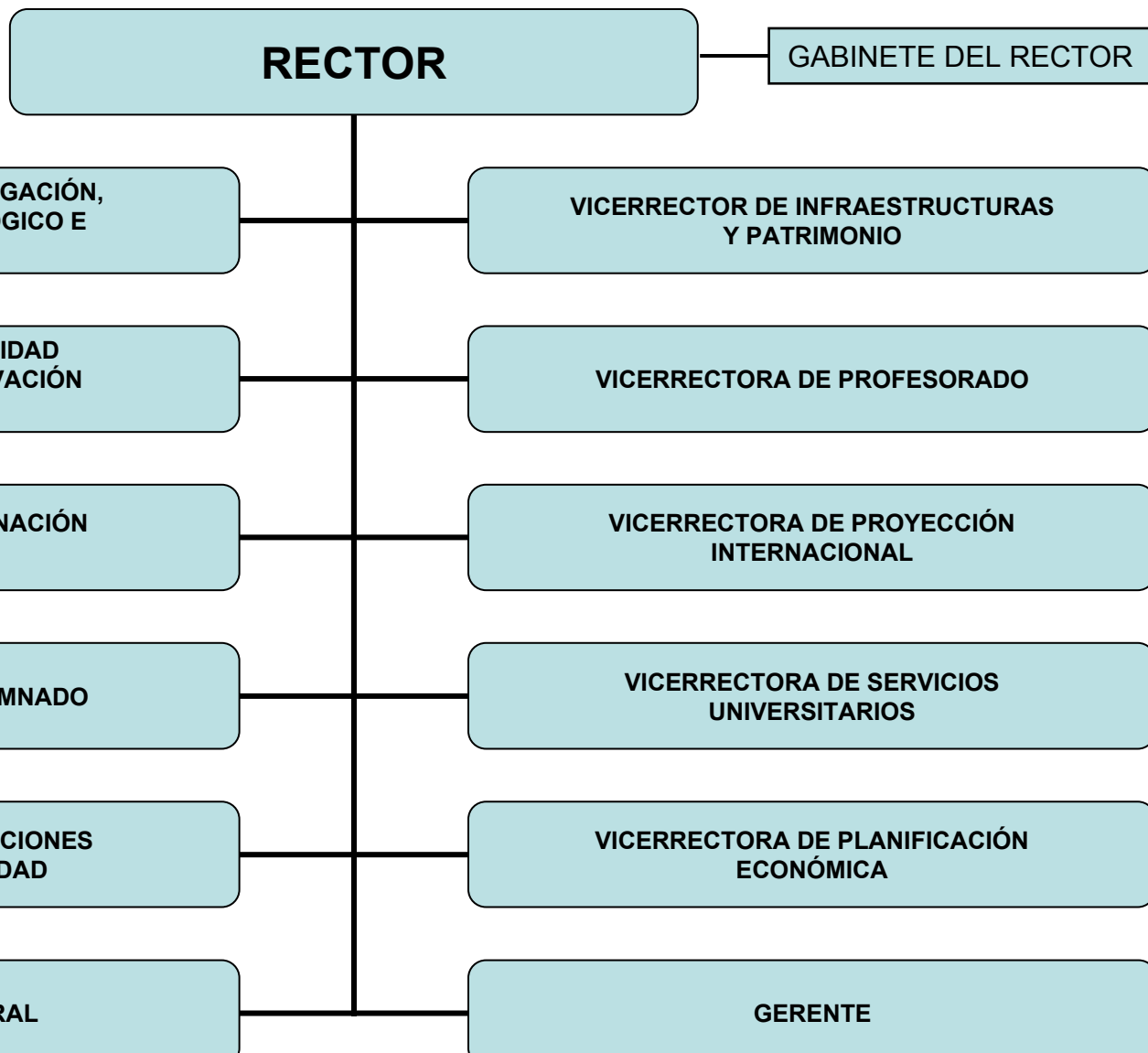


ESTRUCTURA DEL GOBIERNO UNIVERSITARIO



VICERRECTORADO DE INFRAESTRUCTURAS Y PATRIMONIO

DIRECTOR DE SECRETARIADO DE
INFRAESTRUCTURAS

VICERRECTOR DE
CALIDAD
INSTITUCIONAL E
INNOVACIÓN
EDUCATIVA

DIRECTORA DE
SECRETARIADO DE
FORMACIÓN E
INNOVACIÓN
DOCENTE

DIRECTOR DE LA
UNIDAD DE
EVALUACIÓN Y
MEJORA DE LA
CALIDAD

DIRECTORA DE
SECRETARIADO DE
INNOVACIÓN
EDUCATIVA
Y TICs APLICADAS
A LA ENSEÑANZA

VICERRECTORA DE
PROFESORADO

```
graph TD; A[VICERRECTORA DE PROFESORADO] --> B[DIRECTOR DE SECRETARIADO DE ORGANIZACIÓN Y GESTIÓN DEL PROFESORADO]; A --> C[DIRECTOR DE SECRETARIADO DE PLANIFICACIÓN DOCENTE];
```

DIRECTOR DE
SECRETARIADO DE
ORGANIZACIÓN Y GESTIÓN
DEL PROFESORADO

DIRECTOR DE
SECRETARIADO DE
PLANIFICACIÓN DOCENTE

VICERRECTOR
DE ORDENACIÓN
ACADÉMICA

DIRECTORA DE
SECRETARIADO DE
GRADO

DIRECTORA DE
SECRETARIADO DE
POSGRADO

DIRECTORA DE
SECRETARIADO DE
EMPLEABILIDAD Y
PRÁCTICAS
EXTERNAS

VICERRECTORA DE
PROYECCIÓN
INTERNACIONAL

DIRECTOR DE
SECRETARIADO DE
RELACIONES
INTERNACIONALES

DIRECTOR DE
SECRETARIADO DE
COOPERACIÓN
UNIVERSITARIA AL
DESARROLLO

VICERRECTORA DE RELACIONES
UNIVERSIDAD Y SOCIEDAD

DIRECTORA DE SECRETARIADO DE
EXTENSIÓN UNIVERSITARIA